

Uczniowie klasy VI,

poniżej zamieszczam instrukcje dotyczące samodzielnego opracowania i utrwalenia treści z zakresu języka polskiego w domu. Lekcje rozpisane są zgodnie z podziałem godzin (zawierają konkretne daty). Przypominam, że w środy mamy 2 godziny języka polskiego (zostało to tutaj uwzględnione).

Gdybyście mieli jakieś pytania lub wątpliwości, zachęcam do kontaktu mailowego pod adresem: polski7@interia.pl.

Wydawnictwo GWO udostępniło dla Was podręcznik i zeszyt ćwiczeń (w formie on-line), z których możecie korzystać klikając w poniższe linki (jeżeli ktoś z Was pozostawił ćwiczenia w szkole, powinien wydrukować wyznaczone do uzupełnienia strony i wykonać zadania):

- zeszyt ćwiczeń (<https://flipbook.apps.gwo.pl/display/2750>);
- podręcznik (<https://wpiszkod.gwo.pl/uzytkownik/zaloguj>) – należy założyć konto podając adres e-mail i własne hasło oraz wpisując kod dostępu: JPOL-PODR-2020.

W przypadku notatek, które samodzielnie musicie zredagować w domu, możecie skorzystać z przesłanych materiałów – wydrukować je i wkleić lub przepisać (wedle Waszego uznania). **To co zostało zapisane kolorem zielonym powinno znaleźć się w zeszycie / pogrubione treści proszę wpisać na kolorowo. Informacje o zadaniach w zeszycie ćwiczeń zaznaczyłem na czerwono.**

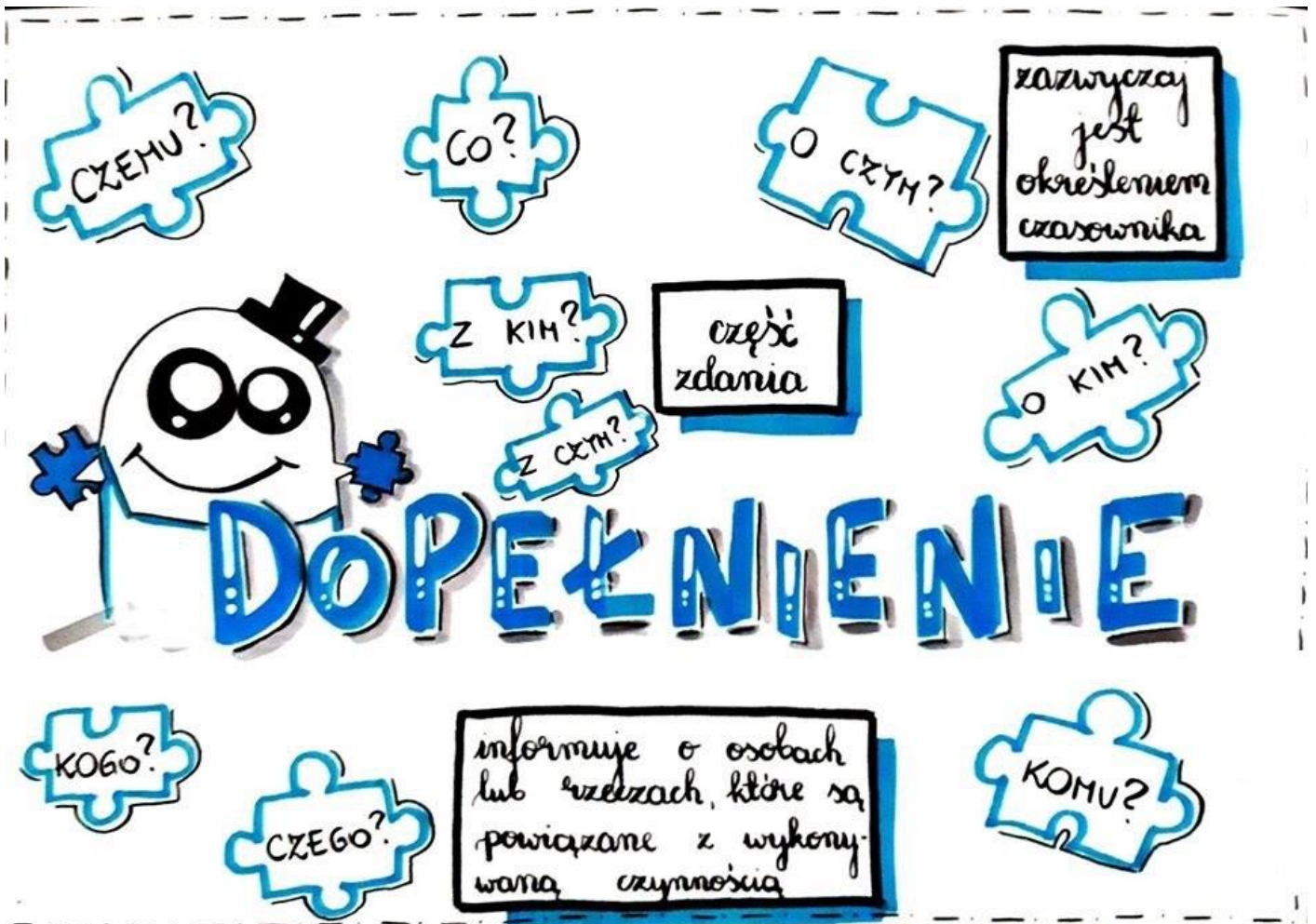
Lekcja

(6 kwietnia 2020 r. – poniedziałek)

Temat: Części zdania - dopełnienie.

[Podręcznik s. 277 – 279 + **ćwiczenia**]

1. Przypomnij sobie informacje na temat poznanych już części zdania: orzeczenia, podmiotu, przydawki i okolicznika oraz ich rodzajów (wiadomości z wcześniejszych lekcji).
2. Zapisz w zeszycie i oznacz **na kolorowo** informacje dotyczące **dopełnienia** (można wydrukować poniższą notatkę i wkleić ją do zeszytu). Następnie przeczytaj uważnie definicje i naucz się ich.



Dopełnienie – część zdania, która określa czasownik. Najczęściej jest wyrażone rzeczownikiem, zaimkiem, bezokolicznikiem, wyrażeniem przymkowym lub liczebnikiem. Dostarcza dodatkowych informacji o czynności - nazywa obiekty, których dotyczy wykonywana czynność. Odpowiada na pytania wszystkich przypadków (poza mianownikiem i wołaczem): kogo?, czego?, komu?, czemu?, kogo?, co?, z kim?, z czym?, o kim?, o czym?





- Jeżeli po przekształceniu zdania ze strony czynnej na bierną **dopełnienie staje się podmiotem**, to takie dopełnienie nazywamy **dopełnieniem bliższym**.

Krawiec przyszywa pętelkę. – konstrukcja czynna zdania
dopełnienie bliższe

Pętelka jest przyszywana przez krawca. – konstrukcja bierna zdania
podmiot

- Jeżeli **nie można** przekształcić zdania z konstrukcji czynnej na bierną, to dopełnienie w takim zdaniu nazywamy **dopełnieniem dalszym**.

Kot patrzy na guzik. – konstrukcja czynna zdania
dopełnienie dalsze

Nie można przekształcić zdania z konstrukcji czynnej na konstrukcję bierną.

3. Na podstawie wiadomości z lekcji wykonaj zadania w **zeszycie ćwiczeń (s. 95 – 96)**.